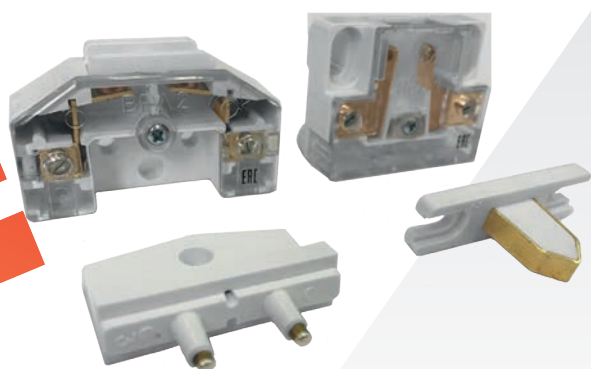




РАЗДЕЛ 5.

ЛИФТОВОЕ ОБОРУДОВАНИЕ

5.1. ВЫКЛЮЧАТЕЛИ БЕЗОПАСНОСТИ СЕРИИ ВРЛ 1, ВРЛ 2



- Выключатели соответствуют требованиям **ГЛЦИ.674164.005ТУ, ПБ 10-558-03 «Правила устройства и безопасной эксплуатации лифтов»**
- Защита от влаги и пыли: **IP20** по ГОСТ 14254
- Климатическое исполнение: **УХЛ4, Т3** по ГОСТ 15150
- Высота над уровнем моря: **2000 м, не более**
- Относительная влажность окружающего воздуха: **до 98% при t = +25 °C**
- Температура окружающего воздуха: **-40...+55 °C**
- Рабочее положение в пространстве: **произвольное**
- Масса: **0,04 кг, не более**

Выключатели безопасности предназначены для контроля закрытия дверей кабины шахты лифта и предотвращения движения кабины при открытых дверях. Выключатели безопасности **ВРЛ 1** предназначены для контроля дверей шахты и кабины, а **ВРЛ 2** – для контроля запираания автоматического замка дверей шахты.

Конструкция выключателей безопасности обеспечивает непосредственный (принудительный) разрыв контактов цепи. Корпус выключателей выполнен из поликарбоната – материала, не поддерживающего горение.

Таблица 1. Основные технические характеристики

	ВРЛ 1	ВРЛ 2		ВРЛ 1	ВРЛ 2
Номинальный ток, А	6		Минимальный ток при напряжении 24 В постоянного тока, А	0,01	
Номинальное напряжение, В	до 380 до 220		Сечение проводников, мм ²	от 0,5 до 2,5	
Категория применения по ГОСТ 30011.5.1 <input type="checkbox"/> переменного тока <input type="checkbox"/> постоянного тока	AC-15 DC-13		Масса, г, не более	30	39,1
			Аналоги	ВБ 5-3	-



Структура условного обозначения



Таблица 2. Коммутационная износостойкость контактов

Обозначение выключателя	Род тока	Характер нагрузки	Номинальное коммутируемое напряжение, В	Коммутируемый ток, А	Коммутационная износостойкость, циклов ВО
ВРЛ 1	переменный	$\cos \varphi \geq 0,3$	380	0,6	100 000
	постоянный	$t \leq 0,05 \text{ с}$	220	0,1	
ВРЛ 2	переменный	$\cos \varphi \geq 0,3$	380	0,6	1 000 000
	постоянный	$t \leq 0,05 \text{ с}$	220	0,1	

Механическая износостойкость выключателей должна быть не менее 1 млн. циклов.

Габаритные, установочные и присоединительные размеры

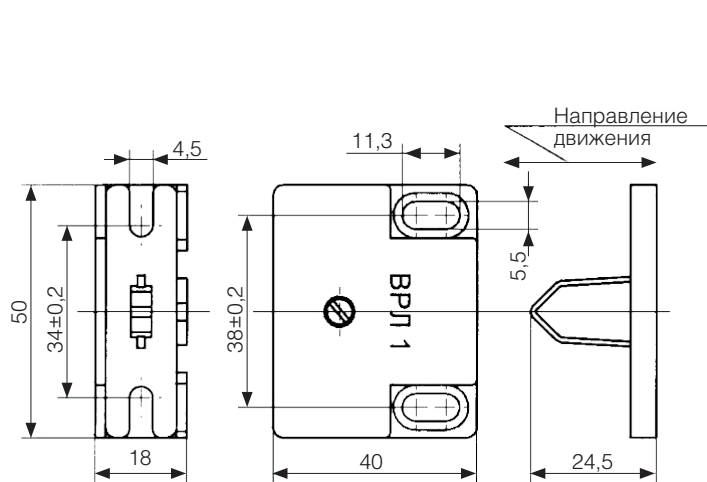


Рисунок 1. Габаритные, установочные и присоединительные размеры ВРЛ 1

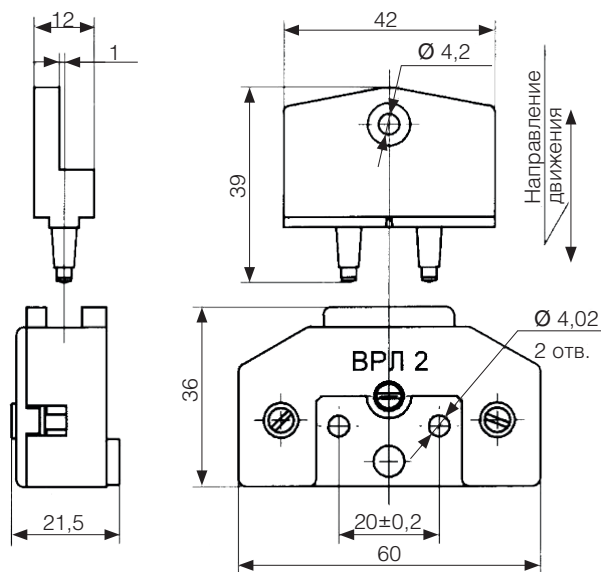
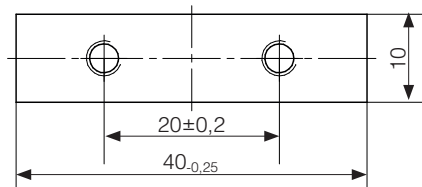
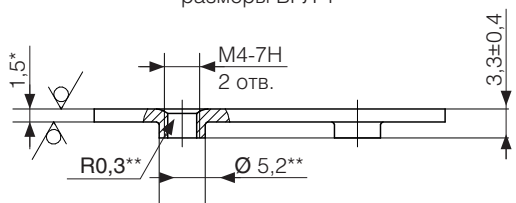


Рисунок 2. Габаритные, установочные и присоединительные размеры ВРЛ 2



По требованию заказчика выключатели ВРЛ 2 комплектуются монтажной гайкой (пластиной) ГЛЦИ.758432.002.

Рисунок 3. Габаритные и установочные размеры монтажной гайки для ВРЛ 2

Информация для заказа

Пример заказа.

Пример записи обозначения выключателя, контролирующего закрытие замка двери шахты лифта, для поставок на территорию Российской Федерации в районы с умеренным и холодным климатом при его заказе и в документации другого изделия:

«Выключатель ВРЛ 2 УХЛ4».