

## 1.24. ПРИСТАВКА КОНДЕНСАТОРНАЯ ПК



### ОБЩИЕ СВЕДЕНИЯ

Приставка конденсаторная ПК предназначена для обеспечения бесперебойной работы электронной аппаратуры при перерывах питания. Разработано для совместного использования с устройствами релейной защиты и автоматики (РЗА) для исключения процесса перезагрузки микропроцессорного устройства РЗА при снижении или полном исчезновении питания длительностью до 0,5 с и обеспечения бесперебойной работы электронной аппаратуры.

**Климатическое исполнение:** УХЛ3.1 по ГОСТ 15150-69.

#### Условия эксплуатации:

- температура окружающего воздуха – от минус 10 до 45 °С;
- относительная влажность воздуха – до 98 % при температуре 25 °С;
- высота над уровнем моря не более 2000 м;
- вибрация мест крепления в диапазоне частот 10-100 Гц при ускорении 1 g (группа условий эксплуатации М7 по ГОСТ 17516.1-90)

### ОСНОВНЫЕ ТЕХНИЧЕСКИЕ ХАРАКТЕРИСТИКИ

Основные технические данные приведены в **таблице 1**.

Таблица 1

Параметр	Значение параметра
Номинальное напряжение (постоянное или выпрямленное), В: - ПК-01 - ПК-02	220 110
Максимально допустимая мощность нагрузки, Вт	30
Допустимый перерыв питания при максимально допустимой мощности нагрузки 30 Вт, с	до 0,5
Уровень напряжения при прерывании питания до 0,5 с, не менее	0,5 U <sub>ном</sub>
Степень защиты: - по корпусу - по выводам	IP40 IP20
Масса, кг, не более	0,2

### КРАТКОЕ ОПИСАНИЕ РАБОТЫ И КОНСТРУКЦИИ РЕЛЕ, ЕГО ГАБАРИТНЫЕ И ПРИСОЕДИНИТЕЛЬНЫЕ РАЗМЕРЫ

При подаче напряжения питания на входные клеммы происходит заряд конденсатора. Одновременно подается питание на микропроцессорное устройство РЗА, подключенное к выходным клеммам. При снижении уровня питающего напряжения или его полном исчезновении конденсатор разряжается на устройство РЗА, поддерживая питание устройства РЗА. При восстановлении питания процесс заряда конденсатора повторяется.

Изделие выпускается в пластмассовом корпусе. Крепление может производиться двумя способами:

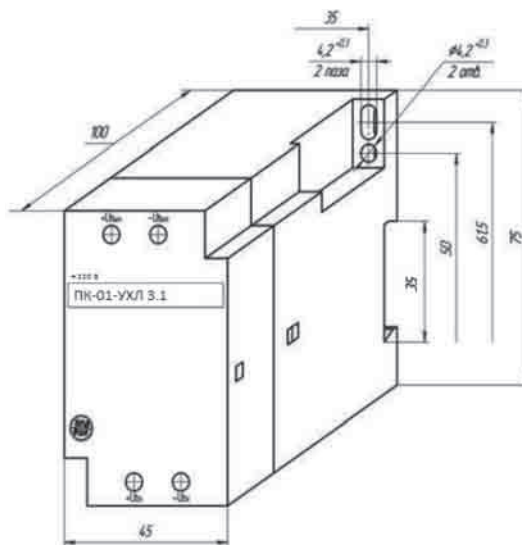
- с помощью двух винтов М4;
- с помощью специальной защелки на DIN-рейку 35 мм.

Присоединение внешних проводников – переднее, под зажим, с помощью винтов.

### ИНФОРМАЦИЯ ДЛЯ ЗАКАЗА

При заказе необходимо указать: рабочее напряжение.

**Пример заказа:** ПК, рабочее напряжение постоянное или выпрямленное переменное 220 В; категория размещения УХЛ 3.1 по ГОСТ 15150-69: ПК-01-УХЛ 3.1"



Габаритные размеры